

## unsere Lieblings aperitifs

### nochalm fizz

zirbe | schlehe | zitrone  
erfrischend anders 6.<sup>90</sup>

### spruce willis

sprucetip ipa von bierol  
0,33l 6.<sup>90</sup>

### pink negroni

gin | bärmuth rosé | campari  
tonic water 8.<sup>90</sup>

### elderflower martini

lavanttaler bärmuth  
minze | holunder 6.<sup>90</sup>

### aperol veneziano

zeitlos klassisch  
aperol | prosecco | soda 6.<sup>20</sup>

### lavanttaler hugo

apfelcider | holunder  
gartenminze 6.<sup>20</sup>

## aperó alkoholfrei

### italian sprizz

lyre's | soda | orange  
aperol sprizz - bleifrei 6.<sup>20</sup>

### gin basil smash

undone gin ohne  
zitrone | basilikum | tonic 8.<sup>50</sup>

### limoncello sprizz

verjus vom tement  
limonzero | soda 6.<sup>90</sup>

## hausgemachte limonaden



### die seewirt limos für zuhause!

den sirup für unsere  
hausgemachten limonaden  
können ihr ganz bequem  
mit nach hause nehmen.  
einfach mit sodawasser  
aufspritzen und genießen!



### flora citron

verbene, melisse & thymian  
aus alexandra's garten 4.<sup>90</sup>

### basilikum zitrone

erfrischend und  
nicht zu süß 4.<sup>90</sup>

### ingwer-zitronenlimo

umwerfend erfrischend  
mit bio zitronen 4.<sup>90</sup>

### flora naturcola

echter geschmack  
100% naturbelassen 4.<sup>90</sup>

### holler-minz limo

mit minze aus  
eva's garten 4.<sup>90</sup>

# craft beer favourites

## vom fass

### märzen bier

hirter brauerei  
malzig, leicht hopfig  
3.<sup>90</sup> / 5.<sup>30</sup>

### gailtaler weiße

brauerei loncium  
spritzig, hefig  
4.<sup>30</sup> / 5.<sup>70</sup>

### 1270er

hirter brauerei  
malzig, vollmundig  
3.<sup>90</sup> / 5.<sup>30</sup>

### lemon rose

bierix  
hopfig, fruchtig  
4.<sup>80</sup> / 6.<sup>20</sup>

## klassiker

### beeresso

norbert peczeltt  
0,33l 5.<sup>20</sup>

### carinthia

brauerei loncium  
0,33l 5.<sup>50</sup>

### morchl

privatbrauerei hirt  
0,33l 4.<sup>60</sup>

### kellermeister

privatbrauerei hirt  
0,33l 4.<sup>60</sup>

## matt's lieblinge

### el patrón

bierol  
0,33l 7.<sup>90</sup>

### spruce willis

bierol  
0,33l 6.<sup>90</sup>

### juicy

brauerei loncium  
0,33l 6.<sup>50</sup>

### zwerghohreule

brüder vogelsang  
0,33l 7.<sup>20</sup>

## alkoholfrei

### weizen alkoholfrei

brauerei loncium  
0,5l 5.<sup>90</sup>

### sportgams

brauerei loncium  
0,33l 5.<sup>90</sup>

### freigeist

hirter brauerei  
0,5l 4.<sup>90</sup>

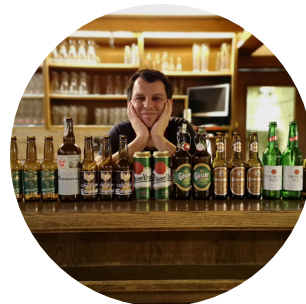
### hazy neipa

brauerei loncium  
0,33l 5.<sup>90</sup>

## lust auf mehr?

werft einfach einen blick in unsere bierkarte, um unsere große biervielfalt zu genießen.

unser biersommelier matthias steht euch bei der wahl des richtigen bieres jederzeit gerne mit rat und tat zur seite



# bier verkosten am see

entdecke die craft beer vielfalt bei einer ganz individuell gestalteten bierverkostung für dich und deine freunde.

perfekt für geburtstage, junggesellenabschiede oder firmenevents & vereinsausflüge!

ab 6 personen nehmen wir euch mit auf eine genussvolle reise durch verschiedene biersorten - ganz nach euren wünschen.

jetzt termin sichern & gemeinsam anstoßen! .

**dauer:** ca. 90 minuten.

**kosten:** € 29,00 pro person. die verkostungen finden ab 6 teilnehmern statt.



## verkostungsthemen

### hopfen, hopfen, hopfen!

für alle, die es bitter lieben: von fruchtigen ipas bis zu intensiv aromatischen spezialitäten - der hopfen steht im mittelpunkt!

### best of kärnten

regionale braukunst vom feinsten! entdeckt kärntens biervielfalt - traditionell, innovativ, ehrlich.

### unsere kraftlächl

volles aroma, kräftiger charakter: für fans starker biere mit tiefgang und wumms - nichts für schwache nerven!

### biere im wandel der zeit

eine geschmackliche zeitreise - von alten bierstilen bis zu modernen interpretationen. geschichte, die man trinken kann.

## auf die passende begleitung kommts an

eine bierverkostung beim maltschacher seewirt macht erst mit der richtigen stärkung so richtig spaß.

ob ein saftiger schweinsbraten mit knuspriger kruste, eine frische weißwurst mit laugenbrezen & süßem senf oder eine zünftige kärntner jause vom kölbl hof mit bauernbrot - hier findest du genau die passende begleitung zu deinem bierglas. setz dich hin, lehn dich zurück und genieß die gemütliche atmosphäre am maltschacher see!



# kulinarische frühjahrsgrüße

---

## vorspeisen

### carpaccio

kölbl hof - maltschach

vom kölbl rind

balsamico | pamore | toastbrot 18.<sup>90</sup>

### lemon rose

bierix - radentheir 4.<sup>60</sup> / 5.<sup>90</sup>

### kräftige bouillon

kölbl hof - maltschach

wurzelwerk | schnittlauch

zweierlei einlagen 6.<sup>50</sup>

### morchl

privatbrauerei hirt 0,33l 4.<sup>60</sup>

### cremesuppe

kärnten taufriech - brückl

bärlauch | obers

sauerteig croutons 7.<sup>50</sup>

### gailtaler weiße

biermanufaktur loncium 4.<sup>30</sup> / 5.<sup>60</sup>

### asia chicken salat

fa. wech - st. andrä

im glas | zum selber schütteln

kalt marinierte hühnerbrust

granatapfel | asia dressing 13.<sup>90</sup>

### spruce willis

bierol 0,33l 6.<sup>20</sup>

### innerei des tages

mal von hier, mal von da

wirtshauskultur pur!

nähere informationen gibt's bei

unserem service team 13.<sup>50</sup> / 19.<sup>90</sup>

### schwarze gams

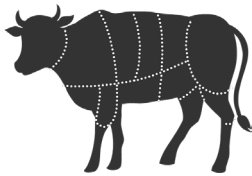
biermanufaktur loncium 0,33l 5.<sup>50</sup>

# from nose to tail

wir bringen unsere philosophie von nachhaltiger gastronomie auf euren teller - das heißt wir beziehen viele tiere wenn möglich im ganzen. von der schnauze bis zur schwanzspitze wird alles zu besonderen, zum teil in vergessenen gerichten verarbeitet.



unser wild beziehen wir von jägern aus der region, die uns gleich nach dem abschluss die innereien liefern - das kann auch mal um 5 uhr morgens sein. nach dem das fleisch genügend zeit zum abhängen hatte, wird es fachmännisch bei uns aufgeteilt und kommt frisch auf den tisch - besser geht's nicht!

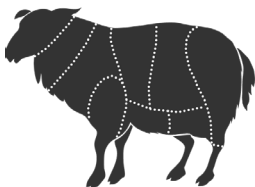


daham is daham, regionaler wird's nicht! beim kölbl, unserem familien-stammhof liegt vom futteranbau bis zur schlachtung alles in rudis hand. ihr werdet schmecken, mit wie viel liebe er seinen job macht, versprochen. rudi beliefert uns außerdem mit schweinefleisch, schnaps, sirup, kräutern und, und, und...

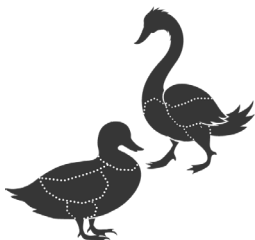


## nose to tail gericht des tages

immer frisch und nach tagesangebot wenn es da ist, ist es da und wenn es weg ist, ist es weg - das heißt schnell zuschlagen! unser service team gibt euch gerne nähere informationen.



wenn ihr euren blick auf das gegenüberliegende seeufer schweifen lässt, könnt ihr den lämmern von alexander hecher beim grasen zusehen. das frische lammfleisch ist eine ganz besondere delikatesse, zart und äußerst aromatisch. unser geheimtipp: seppi's lammeuschel!



weidegänse und lavanttaler frühlingssenten beziehen wir von herta und hans taferner aus pölling. am lindlhof genießen die tiere jede menge auslauf und bestes futter. geschlachtet wird stressfrei vor ort, danach werden die tiere immer frisch geliefert - mit kopf und kragen. und füßen. und überhaupt allem.

# kulinarische frühjahrsgrüße

---

## hauptgänge

faschiertes  
butterschnitzerl  
fam. hecher - maltschach

vom seeleitn lamm  
liebenfelser erdäpfelpurée  
ratatouille gemüse 22.<sup>90</sup>  
**schopfwachtel black ipa**  
brüder vogelsang 0,33l 6.<sup>80</sup>

kärntner nudel  
fam. tschinder - albern

sorten nach tagesangebot  
handgekrendelt von claudia  
braune butter | salat 17.<sup>50</sup>

**horicum cuvée**

vinum virunum | st. veit 1/8 5.<sup>90</sup>

gurktaler fischilet  
m. payr - enge gurk

cremiges risotto | paradeiser  
knackiges gemüse | safran 28.<sup>90</sup>

**chardonnay**

ch. maltsnig | liebenfels 1/8 5.<sup>80</sup>

spieß spieß  
kölbl hof - maltschach

filet vom kölbl schwein  
aioli | kräuterbutter | speck  
knusprige pommes 23.<sup>90</sup>

**rogg'n roll**

loncium & schilling bier 0,33l 5.<sup>60</sup>

casarecce  
villa nocera- feldkirchen

handgemachte pasta  
lavanttaler spargel  
gehobelter pamore 19.<sup>50</sup>

**juicy neipa**

loncium brauerei 0,33l 6.<sup>50</sup>

glantaler saibling  
valent - schmambach

im ganzen gebraten  
erdäpfel | knoblauchöl 28.<sup>90</sup>

**grüner veltliner**

w. engelbrecht | kamptal 1/8 4.<sup>80</sup>